

- S.Chinese -

EOS 6D Mark II

固件更新步骤

注意事项

- 固件写入操作过程中断电会导致相机无法使用。
 - 使用充满电的电池或专用交流电适配器套装（选购）进行固件更新。
 - 固件写入操作期间请勿关闭电源。
 - 固件写入操作期间请勿打开存储卡插槽盖。
- 固件写入操作期间请勿按任何相机按钮。
- 在固件更新前，请取下镜头、外接闪光灯及相机的其他所有附件。

固件更新步骤

➤ 下列说明中的 x. x. x. 代表当前的固件版本或更新的固件版本。

(1) 准备更新固件所需的项目。

1. 机身
2. 专用电池（电池必须完全充满电）或专用交流电适配器套装（选购）
3. SD 卡（64MB 或更大，128GB 或更小）
4. 固件更新文件（6D200XXX.FIR）

➤ 如果使用 SD 读卡器，请从第(2)步开始操作。 如果不使用 SD 读卡器，请从第(3-1)步开始操作。

(2) 将固件更新文件复制到 SD 卡。

1. 将通过相机格式化的 SD 卡插入 SD 读卡器。
2. 将固件更新文件复制到打开 SD 卡时(根目录)出现的第一个窗口中。
3. 将 SD 卡从读卡器中取出。
*取出 SD 卡时，请务必按照计算机或读卡器说明中所述步骤操作。
*如果固件更新文件被放在 SD 卡的子文件夹下，则相机无法找到它。
4. 旋转模式转盘选择<P>模式(或创意拍摄区中的其他某个模式)。
5. 将带固件的 SD 卡插入相机。
6. 打开电源开关，然后按下<MENU>按钮显示菜单。
7. 按多功能控制钮选择“固件版本 x.x.x”项目(在“设置 5(黄色)”底部)，然后按<SET>按钮。
8. 出现固件更新屏幕。
按多功能控制钮选择[OK]，然后按下<SET>按钮。
从第(4)步开始操作。

*如果液晶监视器上没有出现固件更新屏幕，则可能是因为固件更新文件没有正确复制到 SD 卡上，因此请从第(1)步开始再次尝试。



➤ (3-1) 及以后部分介绍如何使用 EOS Utility 更新固件。

(3-1) 连接相机与计算机。

1. 旋转模式转盘选择<P>模式(或创意拍摄区中的其他某个模式)。
2. 将通过相机格式化的 SD 卡插入相机。
3. 用 USB 接口电缆连接相机和计算机，然后打开相机电源。

(3-2) 启动固件更新。

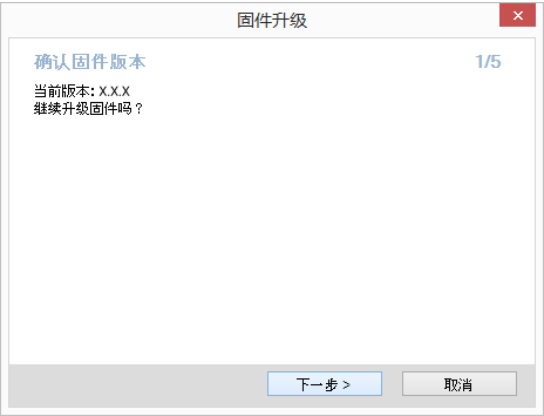
1. 启动 EOS Utility。
2. 单击[相机设定]按钮。



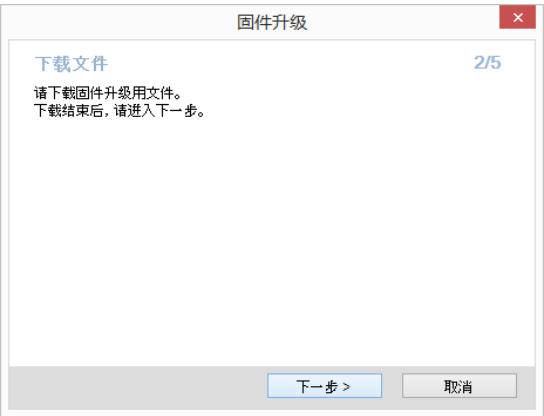
3. 单击 [固件升级] 按钮。



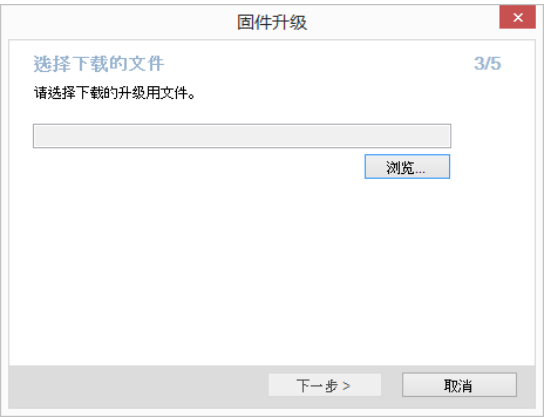
4. 固件版本已确认，故请单击 [下一步]。



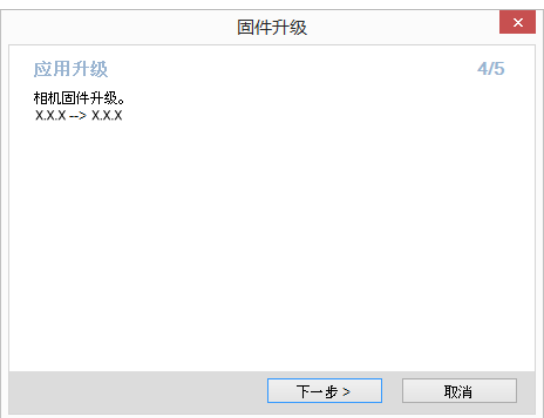
5. 请下载固件更新文件，并在下载后单击 [下一步]。



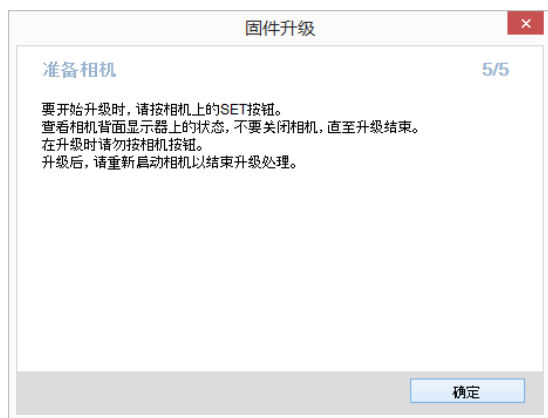
6. 所下载文件的选择窗口会出现，请单击 [浏览] 选择文件后单击 [下一步]。



7. 出现确认窗口，单击[下一步]。



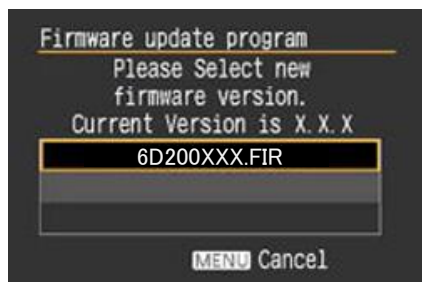
8. 出现显示有关更新注意事项信息的窗口，单击[确定]。



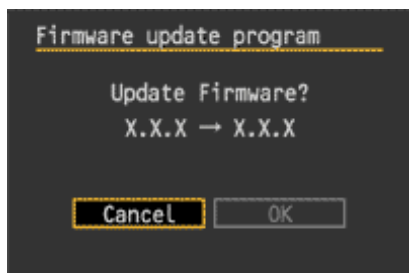
9. 从第(4)步开始操作相机。

(4) 更新固件。

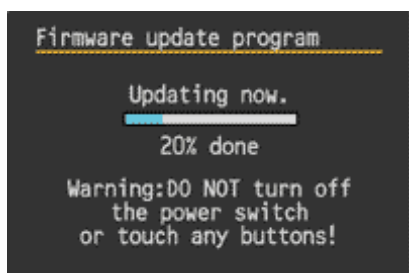
1. 此屏幕将出现在相机的液晶监视器中。



2. 如果按<SET>按钮，会出现确认屏幕，请查看所示的固件更新，按多功能控制钮选择[OK]，再按<SET>按钮启动固件更新。

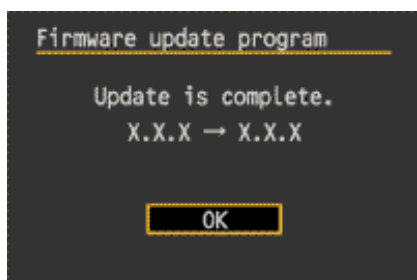


3. 更新期间会出现此消息。



4. 更新完成后，此消息会显示在相机的液晶监视器上。

5. 按<SET>按钮完成固件更新。



固件更新已完成。

固件更新操作完成后，请关闭相机并从相机中取出电池至少两秒钟。重新放入电池并启动相机会使新固件生效。

再次使用SD卡之前请先格式化。

验证固件版本

1. 打开电源开关，然后按下<MENU>按钮。
2. 按多功能控制钮后，将会看到“固件版本 X.X.X” (在“设置 5(黄色)”中显示设置的末端)。
3. 这是目前安装的固件版本的编号。

注意：选择 P 模式(或创意拍摄区中的其他某个模式)。固件版本不会显示在基本拍摄区内。

如果固件更新期间出现错误讯息

如果出现此屏幕，请取出电池并检查电量以及 SD 卡上的固件更新文件是否有问题。如果没有问题，请重复更新操作。如果问题仍然存在，请联系本地区的佳能热线中心。

