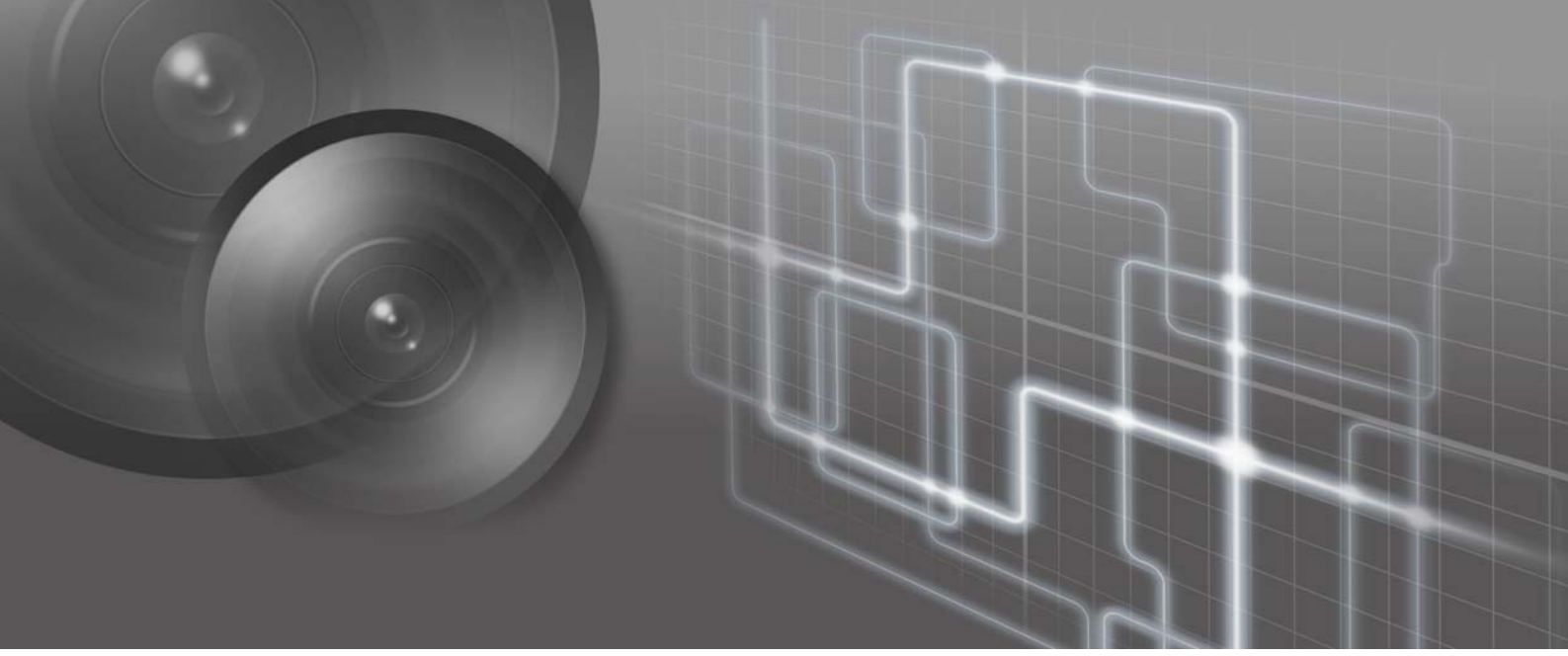




Kamera ile Yakalanan Videoyu Dağıtmak İçin Web Sayfalarını Kullanma



Giriş

Bu kılavuz, web sitesi verilerini kameranın flash belleğine kaydetmenin yanı sıra örnek sayfaların kullanılmak üzere nasıl kişiselleştirileceği hakkında bilgi içerir. Bu kılavuz, uyumlu modellerde sayfa başının nasıl kişiselleştirileceğinin yanı sıra VB Viewer kullanarak canlı video akışı yapma hakkında bilgi içerir).



Önemli

Örnek sayfalar dahil bu kılavuzun içeriği, garanti veya herhangi bir destek verilmeden sağlanmaktadır.

İçindekiler

Giriş.....	2
Web Sunucusu Aracılığıyla Video Yayınlama.....	3
Canlı Videoyu Hareketsiz Görüntü Olarak Görüntüleme.....	3
Canlı Videoyu Video Olarak Görüntüleme.....	4
Video Boyutunu Ayarlama	4
Web Sayfası Verilerini Bir Kamera Kaydederek Video Yayınlama.....	5
VB Viewer Kullanarak Video Dağıtma.....	6
Sayfa Başını Özelleştirme	9

Web Sunucusu Aracılığıyla Video Yayınlama

Bu örnek sayfalar, kameradaki videoları kullanarak web siteleri oluşturmaya yardımcı olabilir.

Aşağıdaki ayrıntılarda örnek kodun bir örneği verilmiştir.

- Müşteri web sayfanıza eriştiğinde, kameranın yakaladığı videoları hareketsiz görüntü olarak görüntüleyebilirsiniz.
- Kameranın yakaladığı videoları yürüt düğmesine tıklayarak görüntüleyebilir; durdur düğmesine tıklayarak durdurabilirsiniz.

Bununla ilgili bir örnek için örnek sayfayı inceleyin.

Önemli

- Örnek sayfaya başvurarak bir web sayfası oluşturmak ve bunu İnternet'te yayınlamak için, ilk önce web sayfalarını bir web sunucusuna kaydettiğinizden emin olun.
- Bu örnek sayfa kullanılarak oluşturulan web sayfalarını çalıştırmak için tarayıcınızın ayarlarında tanımlama bilgilerini ve JavaScript'i etkinleştirmeniz gerekir.
- Kamera ile yakalanan videoyu görüntülemek için lütfen kameranın Ayar Sayfası'nda [Video Dağıtımı]'na [Misafir Kullanıcı] ayrıcalıklarını atayın.

Canlı Videoyu Hareketsiz Görüntü Olarak Görüntüleme

"still.html", web sayfasına erişildiğinde kamera tarafından yakalanan hareketsiz görüntüyü görüntüleyen bir örnek sayfadır.

■ Görüntü Örneği



■ Açıklama

```
<div id="image">

</div>
```

Canlı Videoyu Video Olarak Görüntüleme

"video.html", oynat düğmesi tıklandıktan sonra durdur düğmesi tıklanana kadar canlı bir videoyu video olarak görüntüleyen bir örnek sayfadır.

■ Görüntü Örneği



■ Açıklama

```
var frame_url = "http://<Kameranın IP Adresi>/-vvhttp-01-/image.cgi?v=jpg:<video size>&seq=";
```

Video Boyutunu Ayarlama

image.cgi kameranın ayarlanan video boyutuyla uyumlu olarak v komutunu kullanabilir.

Örneğin, video boyutu 1280x720 / 640x360 / 320x180 ayarlanırsa aşağıdakilerden birini kullanmanız gerekir:

v=jpg:320x180

v=jpg:640x360

v=jpg:1280x720

Web Sayfası Verilerini Bir Kameraya Kaydederek Video Yayınlama

Web sayfası verileri kameranın flaş belleğine kaydedilebilir. Web sayfasını, video dağıtımı için kameranın dahili flaş belleğine kaydederseniz yalnızca kamerayı kullanarak hem web sayfasını hem de videoyu dağıtabilirsiniz.

Verileri kaydetmek için web sayfası veri dosyalarını FTP üzerinden kamera klasörüne aktarın.

Kameranın IP adresini belirtmeniz gerekli değildir. Video boyutunun ayarları değiştirilmediyse, örnek sayfa olduğu gibi kullanılabilir. Video boyutunu ayarlamak için "Video Boyutunu Ayarlama" (sf. 4) konusuna başvurun ve dosyayı düzenleyin.

Önemli

- Web sayfası verilerini kameranın flaş belleğine kaydederken toplam veri boyutunun 2 MB'yi geçmemesine dikkat edin.
- Flaş bellekte kullanılabilen alan miktarı azalırsa yazma hızı düşebilir. Flaş belleğe yalnızca minimum gerekli sayıda dosyayı kaydedin.
- Web sayfasının veri miktarı çok büyükse kamera ayarlarını değiştirmek mümkün olmayabilir.
- Ayar Sayfası'ndaki [Bakım] altından [Varsayılan Ayarları Geri Yükle] seçeneğini kullandığınızda kaydedilen veriler temizlenir. Bu yüzden ilk önce verileri yedekleyin.
- Web sayfası verileri flaş belleğe kaydedildiyse yeni ayarlar kaydedilirken bir hata (S306, S307) oluşmadığını onaylamak için herhangi bir ayarı değiştirdikten sonra olay günlüklerini kontrol ettiğinizden emin olun. Bir hata kaydedildiyse web sayfası verilerini silin ve verileri yeniden ayarlayın.
- Kamera, FTP sunucusunu kullanmamak üzere ayarlandıysa, lütfen kamerayı Ayar Sayfası'nda FTP sunucusunu kullanmak üzere ayarlayın.

Veri aktarma ve hesap URI'sı şu şekildedir:

Veri aktarma URI'sı	ftp://<Kameranın IP Adresi>/local
Hesap	Ayar sayfasının [FTP Sunucusu] altında ayarlanan hesap

Aktarılan verileri bir web tarayıcısında açma URI'sı şu şekildedir:

http://<Kameranın IP Adresi>/local/

Not

Veri aktarımı ve hesap URI'sı, aşağıdaki kameralar ve donanım yazılımı sürümlerinde farklıdır:

- VB-R11VE/VB-R11/VB-R10VE (Donanım Yazılımı Sürümü V1.0.x)
- VB-M641VE/VB-M641V/VB-M640VE/VB-M640V (Donanım Yazılımı Sürümü V1.0.x)
- VB-M741LE/VB-M740E (Donanım Yazılımı Sürümü V1.0.x)
- VB-H43/VB-H630VE/VB-H630D/VB-H730F
- VB-M42/VB-M620VE/VB-M620D/VB-M720F
- VB-S30D/VB-S31D/VB-S800D/VB-S900F
- VB-S805D/VB-S905F
- VB-H41/VB-H610VE/VB-H610D/VB-H710F
- VB-M40/VB-M600VE/VB-M600D/VB-M700F

Veri aktarma URI'sı	ftp://<Kameranın IP Adresi>/usr/www/html/local
Hesap	Yönetici hesabı

VB Viewer Kullanarak Video Dağıtma

"VB Viewer" ile kurulu aşağıdaki kameralar VB Viewer kullanılarak bir web sitesi üzerinden video dağıtılabilir.

■ VB Viewer yüklü ağ kameraları

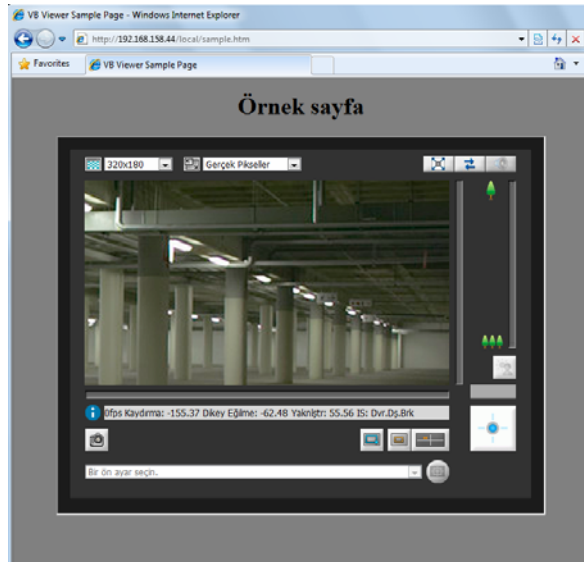
- VB-R11VE/VB-R11/VB-R10VE (Donanım Yazılımı Sürümü V1.0.x)
- VB-M641VE/VB-M641V/VB-M640VE/VB-M640V (Donanım Yazılımı Sürümü V1.0.x)
- VB-M741LE/VB-M740E (Donanım Yazılımı Sürümü V1.0.x)
- VB-H43/VB-H630VE/VB-H630D/VB-H730F
- VB-M42/VB-M620VE/VB-M620D/VB-M720F
- VB-S30D/VB-S31D/VB-S800D/VB-S900F
- VB-S805D/VB-S905F
- VB-H41/VB-H610VE/VB-H610D/VB-H710F
- VB-M40/VB-M600VE/VB-M600D/VB-M700F



Önemli

- Web sunucusu kullanırken, web sunucusu ile kameranın IP adreslerinin (veya genel adreslerinin) aynı alt ağda olduğundan emin olun.
- VB Viewer'ı ve bu örnek sayfa kullanılarak oluşturulan web sayfalarını çalıştırmak için tarayıcınızın ayarlarında tanımlama bilgilerini ve JavaScript'i etkinleştirmeniz gerekir.

■ Web Sayfası Örneği



■ Web Sayfasına Ait HTML Dosyalarının İçeriği

```
<html>
<head>
<meta http-equiv="X-UA-Compatible" content="IE=9" />
<title>Viewer Örnek Sayfası</title>
</head>
<body bgcolor="gray">
<center>
<h1>Örnek Sayfa</h1>

<iframe src="http:// <Kameranın IP Adresi>/viewer/live/index.html?lang=ja"
        scrolling="no"
        width=490 height=500>
</iframe>

</center>
</body>
</html>
```

Çeşitli özniteliklerin değerleri hakkında bilgi edinmek için "iframe Öğe Öznitelikleri" (sf. 8) bölümüne bakın.



Önemli

Panorama görüntü penceresi, VB Viewer'ın görüntü (çerçeve) boyutuna bağlı olarak gizli olabilir. Boyutu ayarlayın veya panorama görüntü penceresini başlık çubuğunu sürükleyerek taşıyın.



Not

Birden çok dil seçeneği olan bir web sayfası oluşturmak için tarayıcının dil ayarlama işlevini kullanabilirsiniz. Örneğin, sayfa başını Türk kullanıcılar için index-tr.html ve yurt dışındaki kullanıcıların kullanacağı İngilizce sayfayı index.html olarak ayarlayın. Ayrıca, URL'leri http://<Kameranın IP Adresi>/sample/ örneğindeki gibi eğik çizgi ile ayırın. Böylece sunucu, erişilen sayfa için tarayıcının dil ayarına bağlı olarak uygun dosyaları gönderir. Dil ayarlama işlevi hakkında ayrıntılar için tarayıcının Yardım bölümüne bakın.

■ iframe Öge Özellikleri

Amacınıza veya sayfada anlatmak istediklerinize uygun bir web sayfası oluşturmak için iframe öğelerinin özelliklik değerlerini değiştirebilirsiniz. Her bir parametreyi, yalnızca ne anlama geldiğini tamamen anladıktan sonra kullanın.

src özelliği

VB Viewer'a ait URI'yi belirtin. Atlanamaz.

VB-R11VE/VB-R11/VB-R10VE/VB-M641VE/VB-M641V/VB-M640VE/VB-M640V/
VB-M741LE/VB-M740E/VB-H43/VB-H630VE/VB-H630D/VB-H730F/VB-M42/
VB-M620VE/VB-M620D/VB-M720F/VB-S30D/VB-S31D/VB-S800D/VB-S900F/
VB-S805D/VB-S905F:

```
src="http:// <Kameranın IP Adresi>/viewer/live/index.html?lang=<Language>"
```

VB-H41/VB-H610VE/VB-H610D/VB-H710F/VB-M40/VB-M600VE/VB-M600D/VB-M700F:

```
src="http:// <Kameranın IP Adresi>/viewer/live/<Language>/live.html"
```

Web sayfasını kameranın içindeki flaş belleğe kaydediyorsanız IP adresini aşağıdaki şekilde de atlayabilirsiniz.

Örnek: VB-M40/VB-M600VE /VB-M600D/VB-M700F

```
src="/viewer/live/<Language>/live.html"
```

Görüntülenen VB Viewer'ın dili <Language> kısmında aşağıdaki gibi belirtilir.

Japonca	ja	İtalyanca	it	Türkçe	tr
İngilizce	en	Almanca	de	Rusça	ru
Fransızca	fr	İspanyolca	es	Çince	zh

Mevcut diller kullanılan kameraya göre değişir.

kaydırma özelliği

Kaydırma çubuğunun görüntülenip görüntülenmeyeceğini belirtin. Atlanabilir.

Kaydırma çubuğunu gizlemek için aşağıdaki şekilde tanımlayın:

```
scrolling="no"
```

genişlik özelliği

Kameranın video boyutu ile eşleşmesi için çerçeve genişliğini belirtin. Atlanamaz.

VB-M40/VB-M600VE/VB-M600D/VB-M700F:

```
width=490
```

Diğer tüm kameralar:

```
width=645
```

Sayfa Başını Özelleştirme

"Sayfa Başı"na sahip kameraların sayfa başları özelleştirilebilir, görüntülenen öğeler ve kameraların işlem şekli değiştirilebilir.

■ Sayfa Başına sahip kameralar

- VB-R11VE/VB-R11/VB-R10VE (Donanım Yazılımı Sürümü V1.0.x)
- VB-M641VE/VB-M641V/VB-M640VE/VB-M640V (Donanım Yazılımı Sürümü V1.0.x)
- VB-M741LE/VB-M740E (Donanım Yazılımı Sürümü V1.0.x)
- VB-H43/VB-H630VE/VB-H630D/VB-H730F
- VB-M42/VB-M620VE/VB-M620D/VB-M720F
- VB-S30D/VB-S31D/VB-S800D/VB-S900F
- VB-S805D/VB-S905F
- VB-H41/VB-H610VE/VB-H610D/VB-H710F
- VB-M40/VB-M600VE/VB-M600D/VB-M700F



Not

Sayfa başına aşağıdan ulaşılabilir.

[http:// <Kameranın IP Adresi>/](http://<Kameranın IP Adresi>/)

Örneğin, kameranın IP adresi 192.168.100.1 ise tarayıcı adres çubuğunda şu adresi belirtin.

<http://192.168.100.1/>

■ Sayfa Başını Değiştirme

Kameranin sayfa başı (HTML dosyaları, stil sayfaları, görüntü sayfaları vs.) kameranın iç flaş belleğine kaydedilir.

Sayfa başı dosyaları, flaş belleğe FTP üzerinden erişilerek elde edilebilir ve güncellenebilir.

Sayfa başı HTML dosyaları her bir dil seçeneği için aşağıdaki gibi bölünür. Mevcut diller kullanılan kameraya göre değişir.

Dosya Türü	Yol	Dosya Adı
Japonca Sayfa Başı	/mnt_flash/www/html/top/	index-ja.html
İngilizce Sayfa Başı		index.html
Fransızca Sayfa Başı		index-fr.html
İtalyanca Sayfa Başı		index-it.html
Almanca Sayfa Başı		index-de.html
İspanyolca Sayfa Başı		index-es.html
Türkçe Sayfa Başı		index-tr.html
Rusça Sayfa Başı		index-ru.html
Çince Sayfa Başı		index-zh.html

Gerekirse stil sayfalarının ve görüntü sayfalarının üzerine yazın. Varsayılan sayfa başına ait stil sayfaları ve görüntü sayfaları aşağıdaki yollardan bulunabilir.

Dosya Türü	Yol	Dosya Adı
Stil Sayfası Dosyaları	/mnt_flash/www/html/top/	toppage.css
Japonca Görüntü Dosyaları	/mnt_flash/www/html/top/img	"j_" ile başlayan dosyalar
İngilizce Görüntü Dosyaları		"e_" ile başlayan dosyalar
Fransızca Görüntü Dosyaları		"f_" ile başlayan dosyalar
İtalyanca Görüntü Dosyaları		"i_" ile başlayan dosyalar
Almanca Görüntü Dosyaları		"g_" ile başlayan dosyalar
İspanyolca Görüntü Dosyaları		"s_" ile başlayan dosyalar
Türkçe Görüntü Dosyaları		"t_" ile başlayan dosyalar
Rusça Görüntü Dosyaları		"r_" ile başlayan dosyalar
Çince Görüntü Dosyaları		"c_" ile başlayan dosyalar
Arka Plan Görüntü Dosyaları		top_back.jpg
Diğer Görüntü Dosyaları		logo.gif*

* Bazı kameralarda logo.gif dosyası bulunmaz.



Önemli

- Değiştirilen sayfa başında kullanılması için yolları stil sayfalarına ve görüntü dosyalarına doğru şekilde belirttiğinizden emin olun.
- Sayfa başını değiştirmeden önce standart sayfa başını (kamerada kayıtlı varsayılan sayfa başı) yedekleyin.
- Ayar Sayfası'ndaki [Bakım] altından [Varsayılan Ayarları Geri Yükle] seçeneğini yürütürseniz veya kameranın donanım yazılımı güncelleştirildiyse sayfa başı, varsayılan sayfa başına geri yüklenir. Özelleştirilmiş sayfa başını kullanabilmek için standart sayfa başının üzerine yeniden yazmanız gerekir (sayfa başı haricindeki dosyalar donanım yazılımı güncellendikten sonra değişmeden kalır). Özelleştirilmiş sayfa başını düzeltmek için kullanılan dosyaları yedeklemenizi öneririz.
- Sayfa başının değiştirildikten sonra doğru işleyeceğini garanti edemeyiz. Ayrıca, bu tür durumlarda müşteri desteği sağlanmaz.

Bu kılavuzun içeriđi önceden haber verilmeksizin deđiştirilebilir.