

# - French -

Transmetteur de fichiers  
sans-fil

WFT-E2 II

## Procédures de mise à jour du micrologiciel

Pour être en conformité avec les diverses lois sur les ondes radio dans toutes les régions du monde, quatre types de transmetteur de fichiers sans-fil WFT-E2 II (A/B/C/D) ont été mis sur le marché dans les régions cibles. Dans ce document, l'appareil est collectivement nommé « WFT-E2 II » sans distinction de type.

### Plan de la procédure de mise à jour du micrologiciel

1. Formatez la carte CF (64 MO ou plus, 64 GO ou moins) qui va être utilisée pour la mise à jour du micrologiciel. Utilisez l'appareil photo EOS-1D Mark IV / EOS-1Ds Mark III / EOS-1D Mark III (ci-après, l'appareil photo) pour le formatage.
2. Copiez le fichier de mise à jour du micrologiciel sur la carte CF.  
Copiez sur la carte CF le fichier de mise à jour du micrologiciel (WE220xxx.UPD) téléchargé sur le site web.
3. Connectez le WFT-E2 II à l'appareil photo.
4. Insérez la carte CF dans l'appareil photo.
5. Mettez l'appareil photo sous tension.  
Utilisez la batterie dédiée entièrement rechargée, ou bien l'adaptateur secteur dédié vendu séparément pour alimenter l'appareil photo.
6. Depuis le menu, sélectionnez « Paramètres WFT » dans « Configuration 3 (Jaune) », puis appuyez sur le bouton <CHOISIR>.  
L'écran des « Paramètres WFT » apparaît et la « Version X.X.X du micrologiciel WFT » est indiquée en bas de l'écran.  
X.X.X indique la version actuelle du micrologiciel.  
Pour connaître les détails sur l'utilisation de l'appareil photo, référez-vous au mode d'emploi de l'appareil photo.
7. Mettez à jour le micrologiciel.  
Actionnez l'appareil photo en suivant les messages apparaissant sur le moniteur LCD de l'appareil photo.
8. Mettez l'appareil photo hors tension.
9. Retirez la batterie de l'appareil photo.
10. Retirez la carte CF de l'appareil photo.  
Après la mise à jour du micrologiciel, utilisez l'appareil photo pour formater la carte CF.

### Précautions

- Si l'alimentation de l'appareil photo est coupée au cours de la mise à jour du micrologiciel, l'appareil photo pourrait ne plus pouvoir s'allumer et ne plus pouvoir prendre de photos.
  - Veillez à utiliser la batterie dédiée entièrement rechargée et l'adaptateur secteur dédié vendu séparément pour alimenter l'appareil photo.
  - Veillez absolument à ne pas basculer le commutateur de l'appareil photo sur la position OFF au cours de la mise à jour du micrologiciel. Si vous utilisez une source d'alimentation domestique, faites attention aux coupures de courant.
  - Pendant la mise à jour du micrologiciel, veillez à ne pas ouvrir le couvercle du logement de carte.
- Pendant la mise à jour du micrologiciel, veillez à ne pas actionner les touches, sélecteurs et commutateurs de l'appareil photo.

## Procédures de mise à jour du micrologiciel

- Dans les explications suivantes, X.X.X indique la version actuelle du micrologiciel, ou la nouvelle version du micrologiciel après sa mise à jour.

### (1) Formatez la carte CF.

Vérifiez attentivement qu'aucun fichier important n'a été laissé sur la carte CF.

Formatez la carte CF qui va être utilisée pour la mise à jour du micrologiciel après avoir vérifié attentivement son contenu.

Insérez la carte CF dans l'appareil photo et basculez le commutateur d'alimentation de l'appareil photo sur ON. Appuyez sur la touche <MENU> et sélectionnez [Formater] dans « Configuration 1 (Jaune) » pour formater la carte CF.

\*Pour la mise à jour du micrologiciel, utilisez une carte CF vide qui a été formatée à l'aide de l'appareil photo.

### (2) Copiez le fichier de mise à jour du micrologiciel sur la carte CF.

Copiez le fichier de mise à jour du micrologiciel dans le répertoire source de la carte CF. Le nom du fichier de mise à jour du micrologiciel est « WE220XXX.UPD ». (« XXX » indique la version du micrologiciel.)

### (3) Connectez le WFT-E2 II à l'appareil photo.

### (4) Insérez la carte CF préparée à l'étape 2 dans l'appareil photo.

### (5) Mettez l'appareil photo sous tension.

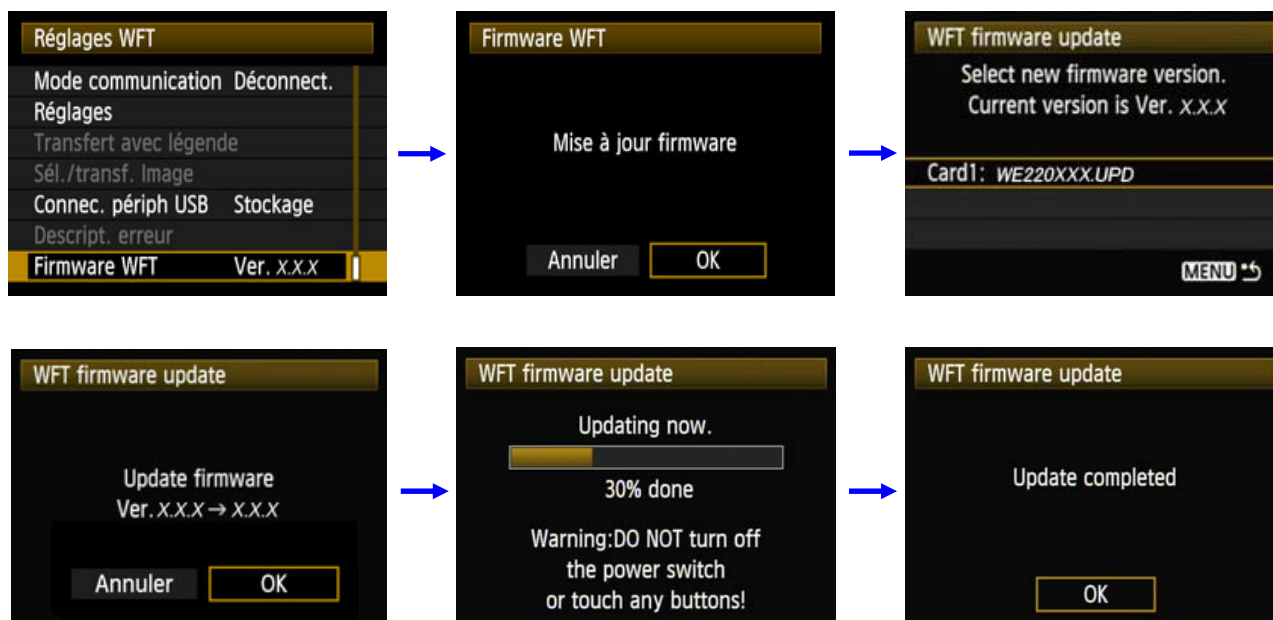
Utilisez la batterie dédiée entièrement rechargée, ou bien l'adaptateur secteur vendu séparément pour alimenter l'appareil photo.

### (6) Depuis le menu, sélectionnez « Paramètres WFT » dans « Configuration 3 (Jaune) », puis appuyez sur le bouton <CHOISIR>.



### (7) Mettez à jour le micrologiciel.

Actionnez l'appareil photo en suivant les messages apparaissant sur le moniteur LCD de l'appareil photo.



**(8) Mettez l'appareil photo hors tension.**

**(9) Retirez la batterie de l'appareil photo.**

**(10) Retirez la carte CF de l'appareil photo.**

Après la mise à jour du micrologiciel, utilisez l'appareil photo pour formater la carte CF.

### **Vérification de la version du micrologiciel**

Depuis le menu, sélectionnez « Paramètres WFT » dans « Configuration 3 (Jaune) », puis appuyez sur le bouton <CHOISIR>. L'écran des « Paramètres WFT » apparaît et la « Version X.X.X du micrologiciel WFT » est indiquée en bas de l'écran. X.X.X indique la version actuelle du micrologiciel.



### **Si un message d'ERREUR apparaît au cours de la mise à jour du micrologiciel**

Pendant la mise à jour du micrologiciel, si un écran d'erreur apparaît, retirez la batterie et vérifiez qu'il n'y a aucun problème avec la capacité de la batterie ou avec le fichier de mise à jour du micrologiciel présent sur la carte CF.

S'il n'y a aucun problème, répétez la procédure de mise à jour.

Si le problème persiste, prenez contact avec un de nos centres de réparation.