

可互换镜头相机及 小型数码相机

固件更新步骤

在本文档中，X.X.X（X 为数字）表示固件版本。

商标

在本文档中出现的公司名称和产品名称等均为各自公司的注册商标。

The logo consists of the lowercase letters 's' and 'C' in white, positioned inside a solid black square.

固件更新注意事项

- 如果在固件更新过程中切断电源，则相机可能出现故障。
 - 使用充满电的电池或专用交流电适配器套装（选购）进行固件更新。
 - 在固件更新过程中切勿将相机电源开关转向 OFF（关）。
 - 在固件更新期间，请勿打开卡槽盖。
- 在固件更新期间，请勿操作相机的任何按钮、拨盘或开关。
- 在固件更新前，请取下镜头、外接闪光灯及相机的其他所有附件。

固件更新准备

执行此固件更新需要以下项目。 执行更新之前，请提前备妥这些物品。

机身	待执行固件更新的相机
电源	专用电池（电池必须完全充满电）或专用交流电适配器套装（选购）
卡	相机支持的存储卡。 *要了解关于各相机型号所支持的存储卡详情， 请参见相机的使用手册。
USB 线缆	相机支持的 USB 线缆
读卡器	市售的存储卡读卡器 （也可使用电脑卡槽）
固件更新文件	所下载的固件文件

如何更新固件

使用以下任一方法更新固件。

1. 使用读卡器更新相机固件
2. 使用 EOS Utility 更新相机固件

某些型号的相机不支持使用 EOS Utility 更新固件的方法。如果出现不支持的情况，请根据“1.使用读卡器更新相机固件”执行更新。

1. 使用读卡器更新相机固件

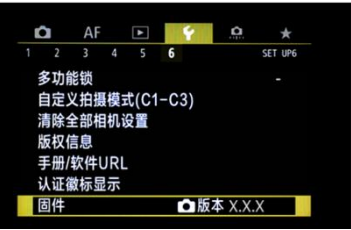
相机操作和菜单显示的格式/结构可能视相机型号而异。

将固件复制到卡上

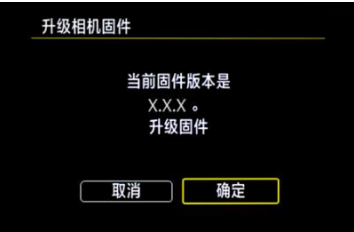
- 1. 用相机将卡初始化。
有关如何进行卡初始化的信息，请参阅相机的使用手册。
- 2. 将卡插入读卡器，并将所下载的固件文件复制到卡的根目录。

更新固件

- 1. 将卡从读卡器中取出后插入至相机中。
- 2. 开启相机电源，然后将拍摄模式设为 <P> 。
- 3. 按 <MENU> 按钮显示菜单。
- 4. 从菜单上的 [设置] 选项卡中选择 [固件版本 X.X.X] ，然后按 <SET> 按钮。

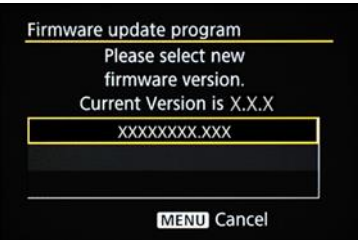


- 5. 显示固件更新画面时，请选择 [确定] 并按 <SET> 按钮。



如果未显示此屏幕，那么可能未将固件正确复制到卡上。请从本页上的“将固件复制到卡上”步骤重新开始。

- 6. 将显示固件更新文件名称，因此请按 <SET> 按钮。



7. 查看所显示的屏幕，选择 [OK] 并按 <SET> 按钮。
按 <SET> 按钮将开始固件更新。



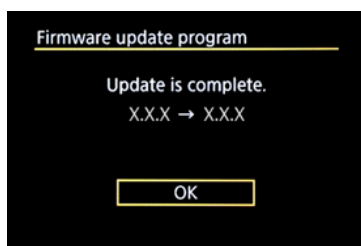
更新进行过程中，请勿关闭相机电源或操作按钮等。否则可能会损坏相机。



在固件更新期间万一发生错误，请取下电池并停止更新步骤。检查电池剩余电量和卡上的固件，如果没有问题，请从头开始。如果不能正确完成更新步骤，请联系佳能服务中心。

8. 检查更新完成屏幕，并按 <SET> 按钮。

*取决于型号，可能不会显示 “Update is complete” 画面。



至此固件更新完成。使用前请将卡初始化。

验证固件版本



1. 开启相机电源，然后将拍摄模式设为 <P> 。
2. 按 <MENU> 按钮显示菜单。
3. 检查菜单 [设置] 选项卡中的 [固件版本 X.X.X] 。

2. 使用 EOS Utility 更新相机固件

某些型号的相机不支持使用 EOS Utility 更新固件的方法。如果出现不支持的情况，请根据“1.使用读卡器更新相机固件”执行更新。

连接相机与计算机

1. 将卡插入相机并开启电源。
2. 将卡格式化。
有关如何进行卡初始化的信息，请参阅相机的使用手册。
3. 然后将拍摄模式设为 <P> 。
4. 使用USB线缆将相机连接到计算机。

更新固件

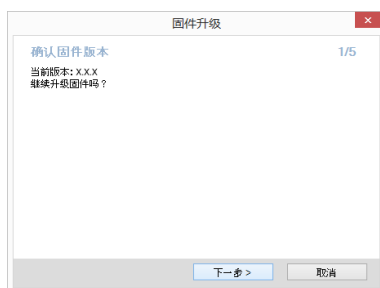
1. 启动 EOS Utility。
2. 点击 EOS Utility 画面中的 [相机设定] 。



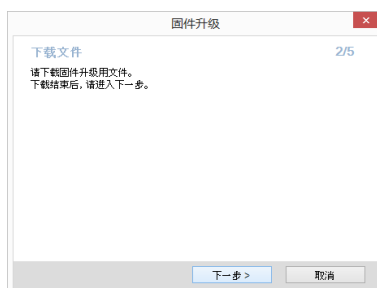
3. 单击 [固件升级] 。



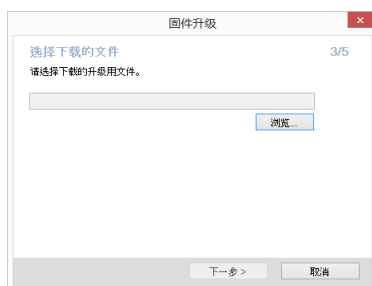
4. 单击 [下一步] 。



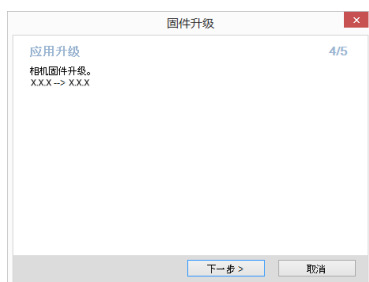
5. 单击 [下一步] 。



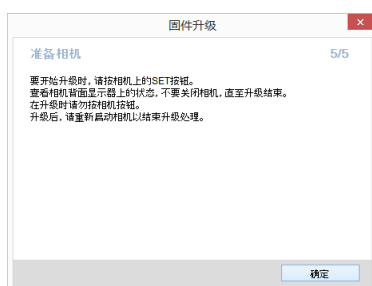
6. 单击 [浏览] , 选择文件, 然后单击 [下一步] 。



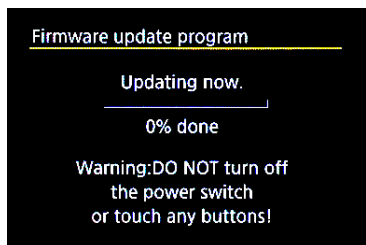
7. 单击 [下一步] 。



8. 单击 [确定] 。



9. 查看所显示的屏幕，选择 [OK] 并按 <SET> 按钮。
按 <SET> 按钮将开始固件更新。

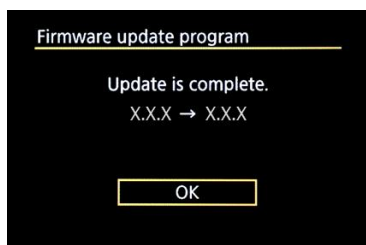


更新进行过程中，请勿关闭相机电源或操作按钮等。否则可能会损坏相机。

在固件更新期间万一发生错误，请取下电池并停止更新步骤。检查电池剩余电量和卡上的固件，如果没有问题，请从头开始。如果不能正确完成更新步骤，请联系佳能服务中心。

10. 检查更新完成屏幕，并按 <SET> 按钮。

*取决于型号，可能不会显示“Update is complete”画面。



至此固件更新完成。使用前请将卡初始化。

验证固件版本



1. 开启相机电源，然后将拍摄模式设为 <P> 。
2. 按 <MENU> 按钮显示菜单。
3. 检查菜单 [设置] 选项卡中的 [固件版本 X.X.X] 。