

Cámaras de objetivos intercambiables y cámaras digitales compactas

Procedimiento de actualización del firmware

En este documento, X.X.X (donde X es un número) indica la versión del firmware.

Marcas comerciales

Los nombres de empresas y nombres de productos, etc., que aparecen en el presente documento representan las marcas comerciales registradas de las respectivas compañías.



Precauciones en la actualización del firmware

- Si la alimentación se interrumpe durante la actualización del firmware, la cámara podría no funcionar correctamente.
 - Use una batería completamente cargada o un kit adaptador de CA dedicado (opcional) para la actualización del firmware.
 - Asegúrese de no colocar el interruptor de alimentación de la cámara en OFF durante la actualización del firmware.
 - Durante la actualización del firmware, no abra la tapa de la ranura para tarjetas.
- Durante la actualización del firmware, no utilice ninguno de los botones, diales o interruptores de la cámara.
- Antes de actualizar el firmware, retire el objetivo, el Flash Speedlite externo y cualquier otro accesorio de la cámara.

Preparación de la actualización del firmware

Los siguientes elementos son necesarios para realizar esta actualización del firmware. Prepare estos artículos con antelación antes de realizar la actualización.

Cuerpo de la cámara	La cámara en la que llevará cabo la actualización del firmware
Fuente de alimentación	Batería dedicada (la batería debe estar completamente cargada) o kit adaptador dedicado (opcional)
Tarjeta	Tarjeta de memoria compatible con la cámara *Consulte el manual de instrucciones de la cámara para obtener más detalles sobre las tarjetas de memoria compatibles con cada modelo de cámara.
Cable USB	Cable USB compatible con la cámara
Lector de tarjetas	Lector de tarjetas de memoria comercialmente disponible (la ranura para tarjetas de PC también se puede usar)
Archivo de actualización del firmware	El archivo de firmware descargado

Cómo actualizar el firmware

Actualice el firmware utilizando cualquiera de los métodos que se describen a continuación.

1. **Utilice el lector de tarjetas para actualizar el firmware de la cámara**
2. **Utilice EOS Utility para actualizar el firmware de la cámara**

El método con el que se usa EOS Utility para actualizar el firmware no es compatible con algunos modelos de cámara. Si no es compatible, lleve a cabo la actualización de acuerdo a lo establecido en **"1. Utilice el lector de tarjetas para actualizar el firmware de la cámara"**.

1. Utilice el lector de tarjetas para actualizar el firmware de la cámara

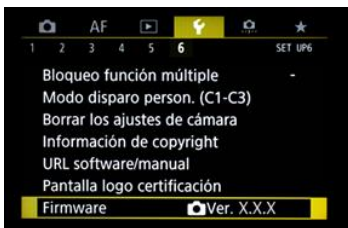
Las funciones de la cámara y el formato/estructura de visualización del menú pueden variar en función del modelo.

Copiar el firmware en la tarjeta

1. Inicialice la tarjeta con la cámara.
Consulte el manual de instrucciones de la cámara para más información sobre cómo inicializar la tarjeta.
2. Inserte la tarjeta en el lector de tarjetas y copie el archivo de firmware descargado en el directorio raíz de la tarjeta.

Actualizar el firmware

1. Extraiga la tarjeta del lector de tarjetas e inserte la tarjeta en la cámara.
2. Active la alimentación de la cámara y ajuste el modo de disparo en **<P>**.
3. Pulse el botón **<MENU>** para visualizar el menú.
4. Seleccione [**Firmware Ver.X.X.X**] desde la pestaña [**Configuración**] del menú y pulse el botón **<SET>**.

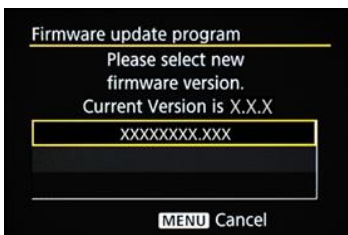


5. Cuando se visualice la pantalla de actualización del firmware, seleccione [**OK**] y pulse el botón **<SET>**.



Si no se visualiza esta pantalla, el firmware podría no haberse copiado correctamente en la tarjeta. Vuelva a comenzar desde el paso "Copiar el firmware en la tarjeta" de esta página.

6. Se visualizará el nombre del archivo de actualización del firmware, después pulse el botón **<SET>**.



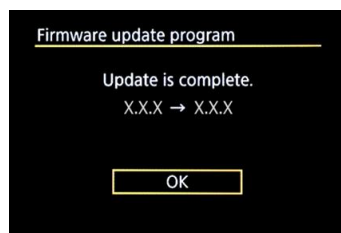


7. Compruebe la pantalla visualizada, seleccione [**OK**] y pulse el botón **<SET>**.
Pulsar el botón **<SET>** iniciará la actualización del firmware.

No apague la alimentación de la cámara ni use los botones, etc., mientras la actualización está en curso. De lo contrario, podría dañar la cámara.



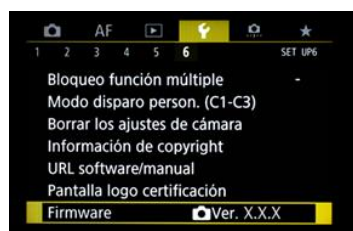
En el caso poco probable de que ocurra un error durante la actualización del firmware, extraiga la batería y detenga el proceso de actualización. Compruebe el nivel de batería restante y el firmware de la tarjeta, y si no hay ningún problema, vuelva a iniciar el procedimiento desde el principio. Si el proceso de actualización no se puede completar correctamente, póngase en contacto con un centro de servicio técnico Canon.



8. Compruebe la pantalla de actualización completada y pulse el botón **<SET>**.
* En función del modelo, la pantalla "Update is complete" puede que no se visualice.

Con esto finaliza la actualización del firmware. Inicialice la tarjeta antes de su uso.

Comprobación de la versión del firmware



1. Active la alimentación de la cámara y ajuste el modo de disparo en **<P>**.
2. Pulse el botón **<MENU>** para visualizar el menu.
3. Compruebe [**Firmware Ver. X.X.X**] en la pestaña [**Configuración**] en el menu.

2. Utilice EOS Utility para actualizar el firmware de la cámara

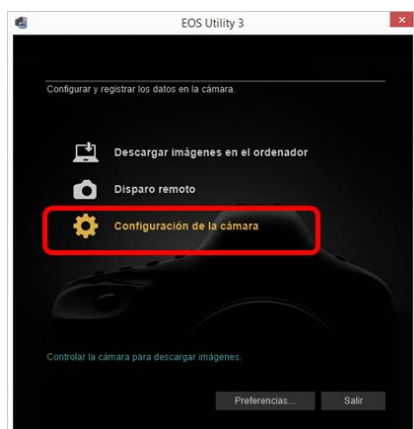
El método con el que se usa EOS Utility para actualizar el firmware no es compatible con algunos modelos de cámara. Si no es compatible, lleve a cabo la actualización de acuerdo a lo establecido en “**1. Utilice el lector de tarjetas para actualizar el firmware de la cámara**”.

Conecte la cámara y el equipo

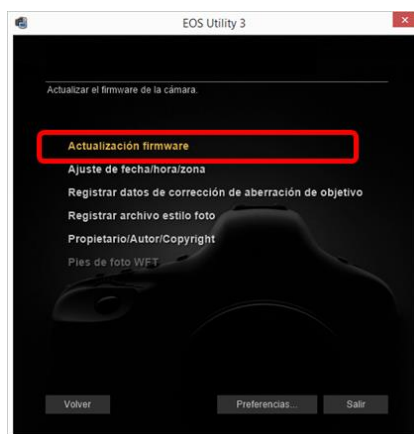
1. Inserte la tarjeta en la cámara y encienda la alimentación.
2. Formatee la tarjeta.
Consulte el manual de instrucciones de la cámara para más información sobre cómo inicializar la tarjeta.
3. Ajuste el modo de disparo en <P>.
4. Conecte la cámara a un ordenador mediante un cable USB.

Actualizar el firmware

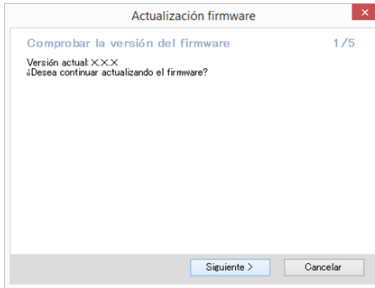
1. Inicie EOS Utility.
2. Haga clic en [**Configuración de la cámara**] en la pantalla de EOS Utility.



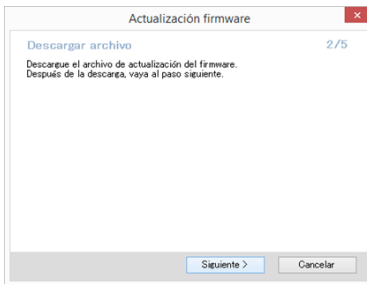
3. Haga clic en [**Actualización firmware**].



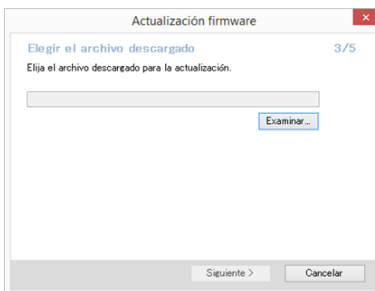
4. Haga clic en **[Siguiente]**.



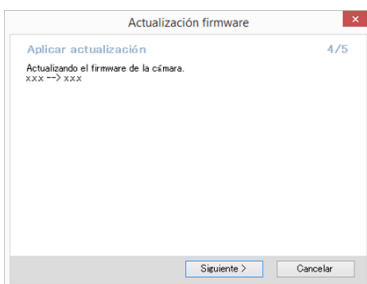
5. Haga clic en **[Siguiente]**.



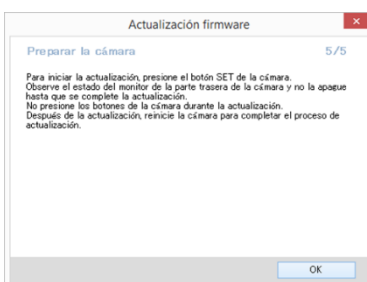
6. Haga clic en **[Examinar]**, seleccione el archivo y, a continuación, haga clic en **[Siguiente]**.



7. Haga clic en **[Siguiente]**.



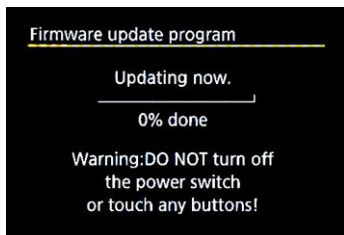
8. Haga clic en **[OK]**.



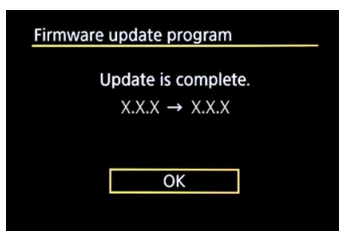


9. Compruebe la pantalla visualizada, seleccione **[OK]** y pulse el botón **<SET>**.
Pulsar el botón **<SET>** iniciará la actualización del firmware.

No apague la alimentación de la cámara ni use los botones, etc., mientras la actualización está en curso. De lo contrario, podría dañar la cámara.



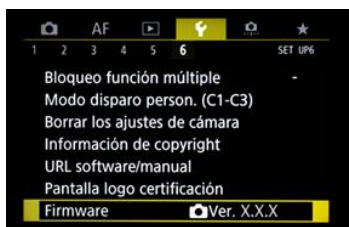
En el caso poco probable de que ocurra un error durante la actualización del firmware, extraiga la batería y detenga el proceso de actualización. Compruebe el nivel de batería restante y el firmware de la tarjeta, y si no hay ningún problema, vuelva a iniciar el procedimiento desde el principio. Si el proceso de actualización no se puede completar correctamente, póngase en contacto con un centro de servicio técnico Canon.



10. Compruebe la pantalla de actualización completada y pulse el botón **<SET>**.
* En función del modelo, la pantalla "Update is complete" puede que no se visualice.

Con esto finaliza la actualización del firmware. Inicialice la tarjeta antes de su uso.

Comprobación de la versión del firmware



1. Active la alimentación de la cámara y ajuste el modo de disparo en **<P>**.
2. Pulse el botón **<MENU>** para visualizar el menu.
3. Compruebe **[Firmware Ver. X.X.X]** en la pestaña **[Configuración]** en el menu.